

## BioRoot™ RCS: Ottimo sigillante e molto di più

|                                | Bioroot™ RCS | cemento canalare epossidico | Paste ossido Zinco Eugenolo |
|--------------------------------|--------------|-----------------------------|-----------------------------|
| SIGILLANTE                     | ✓            | ✓                           | ✓                           |
| MANEGGEVOLEZZA                 | ✓            | ✓                           | ✓                           |
| BIOATTIVO                      | ✓            | ✗                           | ✗                           |
| ELEVATO pH (>11)               | ✓            | ✗                           | ✗                           |
| FORMULAZIONE SENZA RESINA      | ✓            | ✗                           | ✓                           |
| FORMAZIONE DI IDROSSIAPATITE   | ✓            | ✗                           | ✗                           |
| MINERALIZZAZIONE DELLA DENTINA | ✓            | ✗                           | ✗                           |
| RADIPACITÀ                     | ✓            | ✓                           | ✓                           |

## BioRoot™ RCS si presenta in un conveniente formato per miscelazione manuale

- Controllo total della viscosità finale
- Riduce il rischio di infezioni crociate rispetto all'uso di siringhe automiscelanti
- Minore spreco di materiale



### 35 applicazioni per confezione

- Flacone da 15 gr di polvere
- 35 flaconi di liquido monodose



The Dental Pharmaceutical Company  
INNOVATIVE, SAFE AND EFFECTIVE SOLUTIONS FOR DENTISTRY WORLDWIDE



# BioRoot™ RCS

Un ottimo sigillante e molto di più



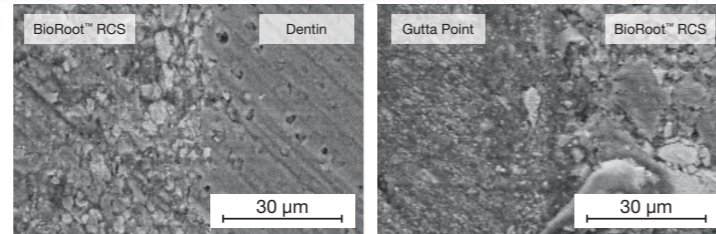


# 4 innovative vantaggi per otturazioni di successo

## 1 Ottimo sigillante

### Interfaccia stretto

- Adesione ottimale alla dentina e alle punte di guttaperca
- Minore rischio di formazione di bolle d'aria

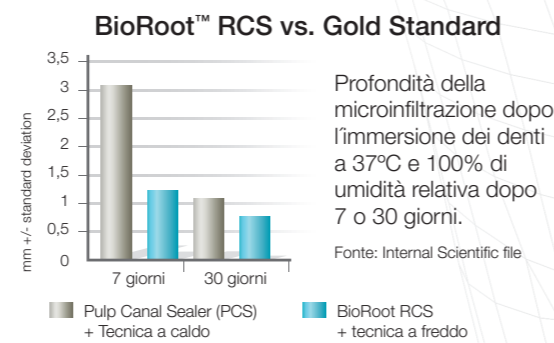


Stretto dentina/BioRoot™ RCS / Guttaperca

Fonte: Internal Scientific file

### Elevata resistenza alle microinfiltrazioni

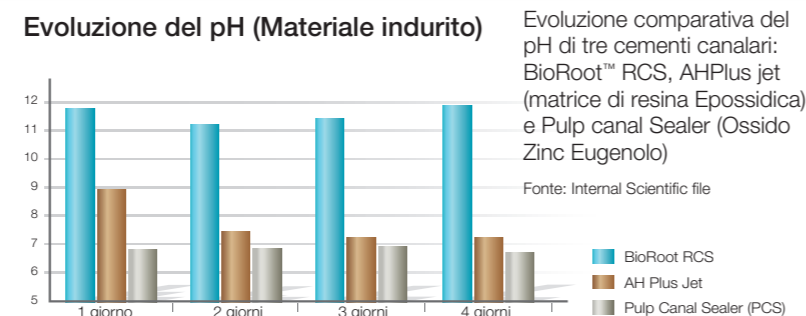
- La cristallizzazione dell' BioRoot™ RCS crea un sigillo tridimensionale
- La mineralizzazione della dentina avviene tramite la formazione di idrossiapatite
- Maggiore resistenza alle microinfiltrazioni rispetto alla tecnica a caldo in breve periodo



## 2 Proprietà antimicrobiche

### Crea un favorevole ambiente alcalino

- Rilascia idrossido di calcio
- Favorisce un incremento del pH >11
- Previene la proliferazione batterica evitando insuccessi clinici



## 3 Guarigione periapicale

### Aumenta le possibilità di successo

- Componenti minerali di altissima purezza
- Otturazione bioattiva:
  - Stimola la rigenerazione ossea
  - Promuove la guarigione periapicale

## 4 Otturazioni e follow up facile

### Rapido posizionamento

- Facile adattamento sulle pareti del canale radicolare
- Rapido inserimento con punte di Guttaperca
- Tempi di lavoro e di indurimento ottimali:
  - Tempo di manipolazione: >10 min.
  - Tempo di indurimento: <4 ore

### Facile follow up

- 5mm Al di radiopacità per facili controlli radiologici
- Facile ritrattamento: usare in combinazione con punte di Guttaperca

### Istruzioni d'uso

